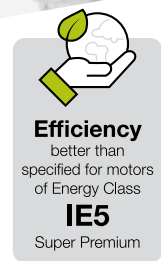
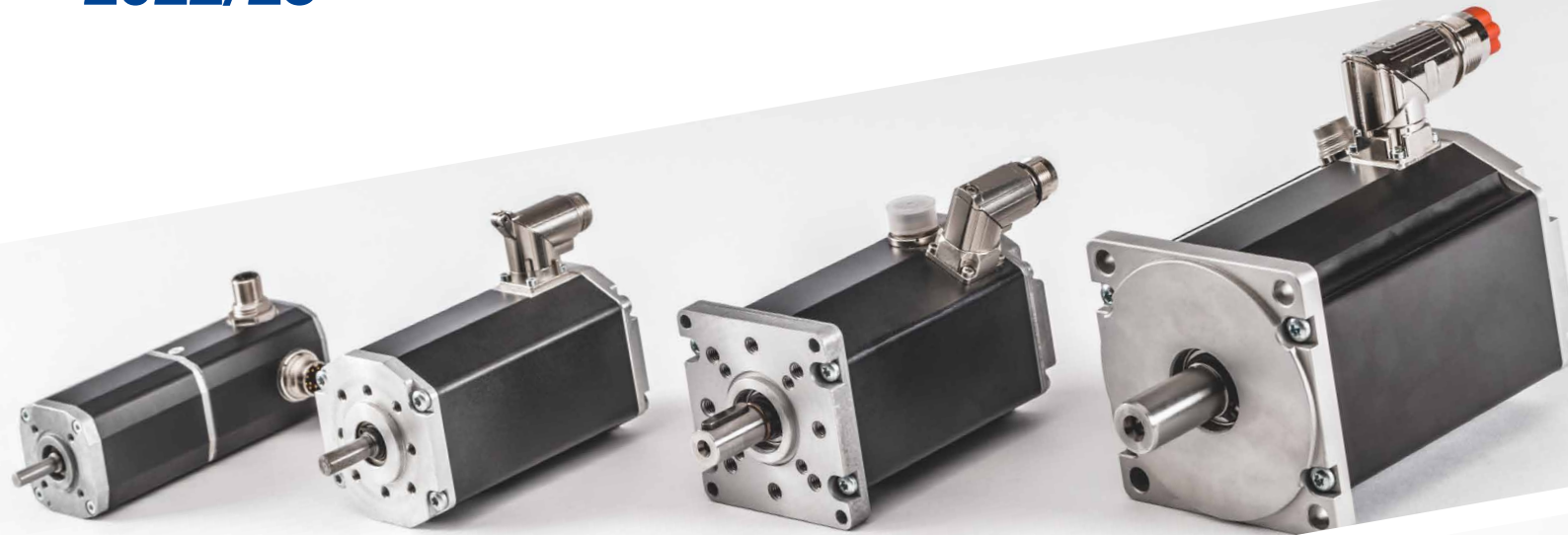


dunkermotoren

MOTORS | GEARBOXES | CONTROLLERS |
2022/23



dunkermotoren >>

Your manufacturer for smart, efficient and networked drive technology

» **Main location:**

Bonndorf in the Black Forest, five locations worldwide

» **Employees:**

1300 employees worldwide

Drive solutions up to 5000 W peak output

One-Stop-Shop - everything from one source

Ihr Hersteller für smarte, effiziente und vernetzte Antriebstechnik

» **Hauptstandort:**

Bonndorf im Schwarzwald, weltweit fünf Standorte

» **Mitarbeiter:**

1300 Mitarbeiter weltweit

Antriebslösungen bis 5000 W Spitzenabgabeleistung

One-Stop-Shop - alles aus einer Hand

>> Our responsibility/ Unsere Verantwortung

Our planet - Our responsibility

» **Energy class IE4/ IE5**

Our brushless DC servo motors are more efficient than specified for motors of Energy Class IE4 or IE5 (Super/ Ultra Premium Efficiency).

» **Reduced emission production ISO 50001**

Dunkermotoren continues to make extensive improvements at its factories to reduce CO₂ emission.

Unser Planet - Unsere Verantwortung

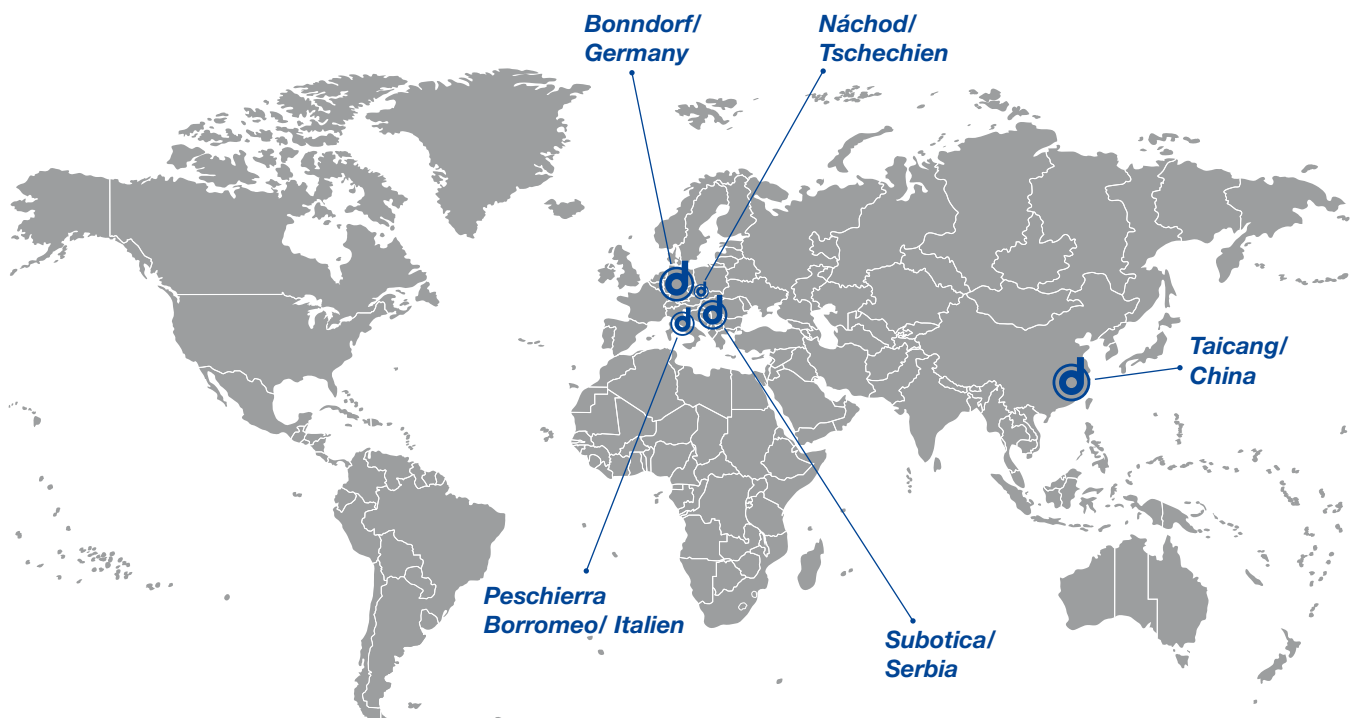
» **Energieklasse IE4/ IE5**

Unsere bürstenlosen DC-Servomotoren sind effizienter, als die für Motoren spezifizierte Energieklasse IE4 oder IE 5 (Super/ Ultra Premium Efficiency).

» **Emissionsreduktion während der Produktion ISO 50001**

Die Dunkermotoren GmbH ist kontinuierlich bestrebt, den CO₂-Ausstoß während des Produktionsprozesses zu senken.

>> Where we are/ Wo wir sind





Application Examples

» Industrial Automation

- » Wood
- » Printing
- » Paper
- » Textile
- » Food & beverage
- » Packaging
- » Semiconductor
- » Material handling

» Warehouse Automation and AGVs

- » Healthcare & Laboratory
- » Building Automation
- » Power Generation and Supply
- » Mass Transit and Motive
- » Agriculture
- » Lifestyle & Cleaning

Beispiele für Anwendungen

» Industrielle Automatisierung

- » Holzbearbeitung
- » Druckindustrie
- » Papierindustrie
- » Textilmaschinen
- » Lebensmittelmaschinen
- » Verpackungsmaschinen
- » Halbleiterindustrie
- » Materialhandling

» Intralogistik und Förderfahrzeuge

- » Medizin- und Labortechnik
- » Gebäudeautomatisierung
- » Stromerzeugung und -versorgung
- » Bahn und Fahrzeuge
- » Agrartechnik
- » Lifestyle & Cleaning

DC & AC motors

» Series GR

Brush-type commutated DC motors from Dunkermotoren are notable for robust and maintenance-free design, longer life than commutated motors from other manufacturers, motor insulation class E, extremely high short time overload capacity of the motor and especially high quality due to fully automated production lines. The DC motors can be combined with control electronics, gearboxes, brakes and encoders in a modular system to provide a flexible, adaptable, market-oriented solutions.

» Series BG

Brushless motors (EC motors) from Dunkermotoren are notable for very long lifetime, high efficiency, dynamic acceleration, robust design, high overload capability and protection class up to IP65. Combined in a modular system with control gearboxes, brakes and encoders, these electronically commutated DC motors provide a flexible, adaptable, market-oriented solution. Following electronic variants are available:

» dCore integrated hall sensors

» dGo integrated commutation electronics

» dMove integrated controller for speed- and current control operation. Control through field bus or I/Os.

» dPro integrated sinusoidal servo controller and integrated high resolution encoders for speed- positioning- and current control operation. Control through field bus, industrial ethernet, I/Os or stand-alone operation.

» Series KD/ DR

Dunkermotoren offers single-phase AC motors of the series KD and three-phase AC motors of the series DR. The motors can be combined with brakes and gearboxes

DC & AC Motoren

» Baureihe GR

Bürstenbehaftete Gleichstrom-Kollektormotoren von Dunkermotoren zeichnen sich aus durch ein robustes Design, Wartungsfreiheit, eine höhere Lebensdauer als Kollektormotoren vieler anderer Hersteller, Isolierstoffklasse E, extrem hohe Kurzzeitüberlastfähigkeit und höchste Qualität aufgrund vollautomatisierter Fertigungsstrecken. Die Gleichstrommotoren ergeben im Baukastensystem zusammen mit Regelelektroniken, Getrieben, Bremsen und Istwertgebern ein flexibles, anpassungsfähiges und marktorientiertes Sortiment.

» Baureihe BG

Die bürstenlosen Dunkermotoren (EC-Motoren) der Baureihe BG zeichnen sich aus durch eine hohe Lebensdauer, einen hohen Wirkungsgrad, dynamisches Motorverhalten, hohe Überlastfähigkeit und Schutzklasse bis zu IP65. Die elektronisch kommutierten Gleichstrommotoren ergeben im Baukastensystem zusammen mit Getrieben, Bremsen und Istwertgebern ein flexibles, anpassungsfähiges und marktorientiertes Sortiment. Dabei sind folgende Varianten integrierter Elektronik erhältlich:

» dCore Hallsensoren integriert

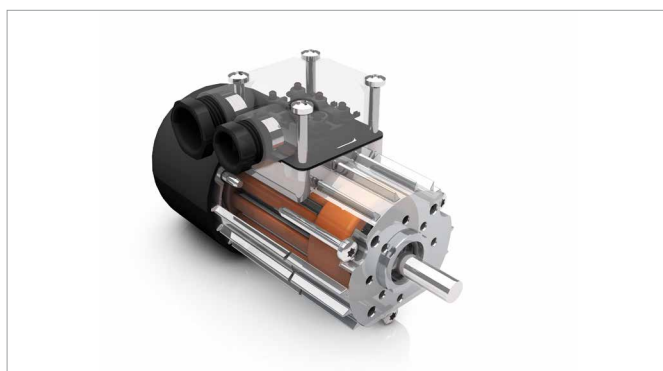
» dGo Integrierte Kommutierungselektronik für ungeregelten Betrieb

» dMove Integrierter Controller für Drehzahl- und Stromregelbetrieb. Ansteuerung über Bus oder E/As (Stand-alone).

» dPro Integrierter Servo-Controller für sinuskommutierten Drehzahl-, Positionier- und Stromregelbetrieb. Integrierter hochauflösender Geber. Ansteuerung über Bus, Industrial Ethernet, E/As (Stand-alone).

» Baureihen KD/DR

Dunkermotoren bietet einphasige AC-Motoren der Baureihe KD sowie dreiphasige AC-Motoren der Baureihe DR an. Die Motoren sind in Kombination mit Bremsen und Getrieben erhältlich.



Linear systems

» **Series ST | CASM | LS** Dunkermotoren offers a wide spectrum of linear drive technology. Whether tubular linear motors for highly dynamic positioning tasks or spindle systems with thrust forces in the range of kilo Newton, we offer a wide portfolio of maintenance free linear systems. The three types cover a wide range of adjustment and positioning tasks and are used in industrial automation, medical technology or in lab-/ testing equipment.

By the means of easy-to-use software tools, our linear products can be adapted to your application, even as alternative to classical pneumatics cylinders / axis. Due to the high efficiency of the units, running costs can be reduced to a minimum, which also leads to environmental protection in the long term.



Linearsysteme

» **Baureihen ST | CASM | LS** Dunkermotoren bietet ein breites Spektrum an Linearer Antriebstechnik. Mit stangengeführten Direktlinearmotoren für hochdynamische Positionieraufgaben oder Spindelsystemen mit Schubkräften im Kilonewton Bereich bieten wir ein breites Portfolio an wartungsfreien Linearsystemen an. Die drei Baureihen eignen sich für eine Vielzahl von Verstell- bzw. Positionieraufgaben und werden in der Industrieautomatisierung, Medizintechnik oder in Labor/ Prüfanlagen eingesetzt.

Über einfache Software Tools lassen sich unsere Linearprodukte an Ihre Applikation, auch als Alternative zu klassischen Pneumatik Zylinder/Achsen, konfigurieren. Durch den hohen Wirkungsgrad der Einheiten werden laufende Betriebskosten auf einem Minimum gehalten und schonen langfristig die Umwelt.

Product classification

■ Stock program

Dunkermotoren offers hundreds of different drive combinations, which are available within a few days for small quantities up to 10 pcs. The products are not marked in this catalogue. The current stock program can be found online at www.dunkermotoren.com/en/configuration.

■ Preferred series

In addition to the stock program, Dunkermotoren offers a comprehensive product portfolio, which is also available in small quantities and with short delivery times. These articles are marked blue in this catalogue.

■ Standard products

Standard products are generally available, but may be subject to minimum order quantities, longer delivery times during product ramp-up, or, depending on the combinatorics in the modular system, may require a technical review. These items are marked yellow in this catalogue.

■ On request

Products "on request" are usually non-standard products and are only available for projects after individual case examination.

Produktklassifizierung

■ Lagerprogramm

Dunkermotoren bietet hunderte verschiedene Antriebskombinationen, welche für Kleinmengen bis 10 Stück innerhalb weniger Tage verfügbar sind. Die Produkte sind im vorliegenden Katalog nicht gekennzeichnet. Das aktuelle Lagerprogramm finden Sie online unter www.dunkermotoren.de/konfigurator.

■ Vorzugsreihe

Über das Lagerprogramm hinaus bietet Dunkermotoren ein umfassendes Produktportfolio, welches auch in Kleinmengen und mit kurzen Lieferzeiten verfügbar ist. Diese Artikel sind im vorliegenden Katalog blau markiert.

■ Standardprodukte







Standardprodukte sind grundsätzlich verfügbar, können jedoch Mindestbestellmengen unterliegen, im Produkthanlauf mit längeren Lieferzeiten verbunden sein, oder abhängig von der Kombinatorik im modularen System eine technische Überprüfung erfordern. Diese Artikel sind im vorliegenden Katalog gelb markiert.

■ Auf Anfrage

Produkte „auf Anfrage“ sind in der Regel keine Standardprodukte und nur nach Einzelfallprüfung für Projekte erhältlich.

» GR brush type DC/ GR-Bürstenbehafte Gleichstrommotoren (DC)

		
Series/ Baugröße	GR 30	GR 42
Stack length/ Baulänge	x10 / x20 / x45	x25 / x40
Cont. output power/ Abgabeleistung (W)	3-10.3	14.1-20.8
Rated voltage/ Nennspannung (VDC)	12 / 24 / 40	12 / 24 / 40
Nominal speed/ Nennzahl (rpm)	2500-3600	3100-3750
Continuous torque/ Nennmoment (Nm)	0.01-0.037	0.038-0.057

External controller/ Externe Regler 	BGE 6005 A	BGE 5510 dPro
		BGE 6005 A
Encoder/ Encoder 	RE 22	RE 20
	RE 30 (TI)	RE 30 (TI)
		RE 56 (TI)
Brakes/ Bremsen 	E 38 R	E 38 R
Magnetic pulse encoder/ Magnetische Impulsgeber 	MG 2	ME 52
		MG 2
Planetary gearbox/ Planetengetriebe 	PLG 30	PLG 32
	PLG 32	PLG 42 K
	PLG 42 K	PLG 42 S
	PLG 42 S	PLG 52 EB/ HT
Right angular gearbox/ Winkelgetriebe 		SG 45
		SG 62
IP Cover/ IP Schutzhaube		IP54 cover





GR 53	GR 63 / GR 63S	GR 80
x30 / x58	x25 / x55	x40 / x80
35.7-61.4	44.5-126	97.5-221
12 / 24 / 40 / 60	12 / 24 / 40 / 60	12 / 24 / 40 / 48 / 60
3000-4000	2700-3750	2700-3500
0.09-0.17	0.133-0.34	0.345-0.63

BGE 5510 dPro	BGE 5510 dPro	BGE 5510 dPro
BGE 6005 A	BGE 6005 A	
RE 20	RE 20	RE 20
RE 30 (TI)	RE 30 (TI)	RE 30 (TI)
RE 56 (IT)	RE 56 (IT)	RE 56 (TI)
E 46 A	E 46 A	E 90 R
E 90 R	E 90 R	E 100 R / A
E 100 R / A	E 100 R / A	
ME 52	ME 52	ME 80
PLG 42 S	PLG 52 EB/ HT	PLG 60
PLG 52 EB/ HT	PLG 52 H	PLG 63 EP/ HT
PLG 52 H	PLG 60	PLG 75 EP/ HT
	PLG 63 EP	PLG 95
	PLG 63 HT	
	PLG 75 EP/ HT	
KG 80	KG 80	STG 65
SG 62	STG 65	SG 120
SG 65	SG 65	
SG 80	SG 80	
SG 85	SG 85	
	SG 120	
IP54 cover	IP54 cover	IP54 cover

Find a large selection of these products in our **stock program** below this link: <https://www.dunkermotoren.com/en/configuration/>

Eine große Auswahl dieser Produkte finden Sie in unserem **Lagerprogramm** unter <https://www.dunkermotoren.de/konfigurator>

» BG brushless DC/ BG-Bürstenlose Gleichstrommotoren (DC)

				
Series/ Baugröße	BGA 22	BG 32	BG 42	BG 45
Stack length/ Baulänge	x22	x10 / x20	x15 / x30	x15 / x30 x45
Cont. output power/ Abgabeleistung (W)	7.2-23.9	10 / 20	40 / 65	40 / 75
Rated voltage/ Nennspannung (VDC)	24	12 / 24	12 / 24	12 / 24 / 48
Nominal speed/ Nennzahl (rpm)	3500-12000	3500-4000	3330-3630	3080-3260
Continuous torque/ Nennmoment (Nm)	0.019-0.021	0.0267 / 0.0479	0.108 / 0.172	0.148 / 0.22
Integrated controller/ Integrierte Steuerung	dGo	KI	KI	SI dPro dCore
Interfaces/ Schnittstellen				CANopen PROFINET EtherCAT Ethernet/IP I/O

External controller/ Externe Regler 	BGE 6005 A ³⁾	BGE 3004 A BGE 5510 dPro BGE 6005 A	BGE 42 BGE 3004 A BGE 5510 dPro BGE 6005 A	BGE 45 BGE 3004 A BGE 5510 dPro BGE 6005 A
Encoder/ Encoder 	RE 22 ³⁾	RE 22 RE 30 (TI)	RE 22 RE 30 (TI)	RE 22¹⁾ RE 30 (TI) ¹⁾ AE 38 ²⁾ ME integrated²⁾
Brakes/ Bremsen 	E 22 R ³⁾	E 38 R	E 38 R E 46 A E 90 R	E 38 R E 46 A¹⁾ E 90 R¹⁾
Planetary gearbox/ Planetengetriebe 	PLG 22 HT PLG 32	PLG 32 PLG 42 K PLG 42 S	PLG 42 S PLG 52 EB/ HT PLG 52 H PLG 40 LB	PLG 42 S PLG 52 EB/ HT PLG 52 H PLG 40 LB
Right angular gearbox/ Winkelgetriebe 			SG 45 SG 62	SG 45 SG 62 SG 80
IP Cover/ IP Schutzhaube				IP65 cover




1) Only for **dCore**/ Nur für **dCore** 2) Only for **dPro**/ Nur für **dPro** 3) Not for **dGo**/ Nicht für **dGo**

BG 62	BG 65	BG 66	BG 75	BG 95
x30 / x45 / x60	x25 / x50 / x75	x25 / x50 / x75	x25 / x50 / x75	x40 / x80 x120
110 / 182 / 274	60 / 100 / 140	130 / 235 / 300	250 / 400 / 530	700 / 1100
24 / 40	12 / 24 / 48 / 325	12 / 24 / 48 / 325	12 / 24 / 48 / 325	12 / 24 / 48 / 60 / 325
3000-3350	2860-3100	2900-3660	3370-3700	3700-4100
0.20 / 0.27 / 0.36	0.17 / 0.26 / 0.40	0.336 / 0.509	0.64 / 1.10 / 1.50	1.70 / 2.70 / 4.40
	dMove KI	dMove dPro	dPro	dPro
	CANopen I/O	CANopen PROFINET EtherCAT Ethernet/IP I/O	CANopen PROFINET EtherCAT Ethernet/IP I/O	CANopen PROFINET EtherCAT Ethernet/IP I/O

BGE 5510 dPro	BGE 5510 dPro	BGE 5510 dPro	BGE 5510 dPro	BGE 6060 A
BGE 6005 A	BGE 6005 A	DME 230x4	BGE 6060 A	DME 230x4
	DME 230x4		DME 230x4	
RE 20	RE 30 (TI)	RE 30 (TI)	RE 30 (TI)	AE 38 ²⁾
RE 30 (TI)	RE 56 (TI)	AE 38 R ²⁾	AE 38 ²⁾	MR integrated
RE 56 (TI)	AE 65 ¹⁾	AE 65 ¹⁾	AE 65 ¹⁾	
ME 52		MR integrated	MR integrated	
			RE 56 (TI)	
E 90 R	E 90 R	E 90 R	E 90 R	E 310 R
E 100 R / A	E 100 R / A	E 100 R / A	E 100 R / A	E 600
		E 310 R	E 300 A	
			E 310 R	
PLG 52 EB/ HT	PLG 52 EB/ HT	PLG 52 EB/ HT	PLG 60	PLG 75 EP/ HT
PLG 60	PLG 60	PLG 60	PLG 63 EP/ HT	PLG 80 LB
PLG 63 EP/ HT	PLG 60 LB	PLG 60 LB	PLG 75 EP/ HT	PLG 95 HT
PLG 75 EP/ HT	PLG 63 EP	PLG 63 EP/ HT	PLG 80 LB	
	PLG 63 HT	PLG 75 EP/ HT	PLG 95 HT	
	PLG 75 EP/ HT			
SG 65	SG 80	SG 80	SG 120	SG 120
SG 80	SG 120	SG 120	STG 65	STG 65
SG 85	STG 65	STG 65	KG 120	KG 150
SG 120	KG 80			KG 120
	IP65 cover	IP65 cover	IP65 cover	IP65 cover

■ Preferred series/ Vorzugsreihe ■ Standard product/ Standardprodukt ■ On request/ auf Anfrage See notes page 5/ Hinweise siehe S. 5

1) Only for dCore/ Nur für dCore 2) Only for dPro/ Nur für dPro 3) Not for dGo/ Nicht für dGo

				
<i>Series/</i> Baugröße	52.1	62.1	52.0	62.0
<i>Stack length/</i> Baulänge	x60	x60	x60	x80
<i>Cont. output power/</i> Abgabeleistung (W)	5-26	9-44	25-30	25-86
<i>Rated voltage/</i> Nennspannung (VAC)	110 / 400	230 / 400	230 / 400	230 / 400
<i>Nominal speed/</i> Nenndrehzahl (rpm)	3200 / 1200	2600 / 1300	2600	2600 / 1100
<i>Continuous torque/</i> Nenndrehmoment (Nm)	0.037-0.082	0.069-0.16	0.09-0.11	0.202-0.315
<i>Brakes/</i> Bremsen	E 40	E 40		E 60
				
<i>Planetary gearbox/</i> Planetengetriebe	PLG 52 EB/ HT	PLG 52 EB/ HT	PLG 52 EB/ HT	PLG 52 EB/ HT
				PLG 75
<i>Right angular gearbox/</i> Winkelgetriebe	SG 62	SG 80	SG 80	SG 80
				SG 120

Series/ Baugröße	STA/ STB 11 SCA 11	STA/ STB 25	XTR 25	XTA/ XTB 38	SA/ SC 38
Stack length/ Baulänge	1104 / 1108 / 1112 / 1116	2504 / 2506 / 2508 / 2510	2504 / 2506 / 2508 / 2510	3804 / 3806 / 3808 / 3810	3806 / 3810 / 3814
Peak force/ Spitzen-Schubkraft (N)	46-91.9	156-780	172-860	372-1860	1581-3690
Continuous stall force/ Dauer-Schubkraft (N)	6.02-19.28	42.5-90.0	52.2-108.0	120.1-255.0	140-615
Maximum speed/ Maximale Geschwindig- keit (m/s)	up to 7.5	up to 8.9	up to 5.8	up to 9.3	up to 6.3 (SA) up to 8.3 (SC)
Peak acceleration/ Spitzen-Beschleunigung (m/s²)	up to 422	up to 586	up to 369	up to 391	>200
Maximum working voltage/ Maximale Betriebs- spannung (VDC)	75	325	325	325	560
Repeatability/ Wiederholgenauigkeit (µm)	6	12	12	25	12
Controller/ Steuerung	BGE 6010 A (SIN/COS)	DME 230x4 CANopen EtherCAT PROFINET	DME 230x4 CANopen EtherCAT PROFINET	DME 230x4 CANopen EtherCAT PROFINET	DME 230x4 DME 400x8 CANopen EtherCAT PROFINET

Series/ Baugröße	SM 11	SM 25	XM 38
Stack length/ Baulänge	1104 / 1108 / 1112 / 1116	2504 / 2506 / 2508 / 2510	3804 / 3806 / 3808 / 3810
Peak force/ Spitzen-Schubkraft (N)	46-91.9	156-780	372-1860
Continuous stall force/ Dauer-Schubkraft (N)	6.02-19.28	42.5-90.0	120.1-255.0
Maximum speed/ Maximale Geschwindigkeit (m/s)	up to 10.8	up to 8.5	up to 8.7
Peak acceleration/ Spitzen-Beschleunigung (m/s²)	up to 121	up to 255	up to 307
Maximum working voltage/ Maximale Betriebsspannung (VDC)	75	325	325
Repeatability/ Wiederholgenauigkeit (µm)	6	12	25
Stroke length/ Hublängen (mm)	up to 825	up to 1148	up to 1323
Controller/ Steuerung	BGE 6010 A (SIN/COS)	DME 230x4 / CANopen / EtherCAT / PROFINET	DME 230x4 / CANopen / EtherCAT / PROFINET
Optional linear encoder, Resolution/ Optional Linearencoder, Auflösung (µm)		1	

■ Preferred series/ Vorzugsreihe
 ■ Standard product/ Standardprodukt
 ■ On request/ auf Anfrage
 See notes page 5/ Hinweise siehe S. 5

>> CASM electric cylinders/ CASM-Elektrozylinder



Series/ Baureihe	CASM-32			CASM-40			CASM-40			CASM-63			CAHB2M	CAHB2L
Stack length/ Baugröße	32			40			40			63			Medium	Large
Motor Stack length/ Motortyp	BG 45x30			BG 65Sx50			BG 75x75			BG 75x75			BG 66x50	
Spindle version/ Spindelversion	LS	BS	BN	LS	BS	BN	LS	BS	BN	LS	BN	BF	-	
Spindle pitch/ Spindelsteigung (mm)	1.5	3	10	2.5	5	12.7	2.5	5	12.7	4	10	20	10	5
Peak force/ Spitzenkraft (N)	300	700	462	600	1170	526	600	2375	1484	1000	1885	942	3500	10000
Constant force/ Dauerkraft (N)	300	327	131	465	440	198	600	1020	459	692	583	292	3500	10000
Max. traverse speed/ Max. Verfahrensgeschwindigkeit (mm/s)	60	150	500	70	300	825	70	300	825	70	530	1060	35	9
Repeatability/ Wiederholgenauigkeit (mm)	+/- 0.07	+/- 0.01		+/- 0.07	+/- 0.01		+/- 0.07	+/- 0.01		+/- 0.07	+/- 0.01		< 1	
Integrated controller/ Integrierte Steuerung	PI (position control) MI (master function)			PI (position control) MI (master function)			PI (position control) MI (master function)			PI (position control) MI (master function)			dMove dPro	
Interfaces/ Schnittstellen	CANopen Profibus EtherCAT			CANopen Profibus EtherCAT			CANopen Profibus EtherCAT			CANopen Profibus EtherCAT			CANopen PROFINET Profibus EtherCAT EtherNet/IP	
Optional motors/ Optionale Motoren	BG 45x15			BG 66x50			BG 75x25 /x50			BG 75x25 /x50			GR 63x25 /x50	
Gearboxes/ Getriebe	PLG 42			PLG 52 EB/ HT			PLG 63			PLG 63			Integrated in the cylinder/ Im Zylinder integriert i = 15.02	Integrated in the cylinder/ Im Zylinder integriert i = 25.84
														
Encoder/ Encoder	AE 38			AE 38			AE 38			AE 38			AE 38	
														
Brakes/ Bremsen	E 38 R			E 100 R			E 90 R			E 90 R			Integrated in the cylinder/ Im Zylinder integriert	
							E 310 R			E 310 R				



	LSM	LSG PLG	LSG SG
<i>Series/ Baureihe</i>			
<i>Stack length/ Baugröße</i>	06 / 13	13	13
<i>Motor Stack length/ Motortyp</i>	GR 42 / 63 BG 32 / 42 / 66	GR 42 / 63 BG 42 / 45	GR 42 / 63 BG 42 / 45
<i>Spindle pitch/ Spindelsteigung (mm)</i>	5	10	10
<i>Peak force/ Spitzenkraft (N)</i>	up to 680	up to 680	up to 680
<i>Constant force/ Dauerkraft (N)</i>	up to 324	up to 457	up to 650
<i>Max. traverse speed/ Max. Verfahrgeschwindigkeit (mm/s)</i>	up to 300	up to 95	up to 75
<i>Repeatability/ Wiederholgenauigkeit (mm)</i>			
<i>Stroke length/ Hublängen (mm)</i>	max. 150	max. 150	max. 150

>> Venetian Drives/ Jalousieantriebe

						
Series/ Baugröße	D 259	D 359	D 839	D 370 SMI	DCD 22-2-E	DCD 22-2-G
Input rated voltage/ Anschlussspannung	230 VAC	230 VAC	230 VAC	230 VAC	24 VDC	24 VDC
Continuous rated torque/ Nenn Drehmoment (Nm)	2x3	2x5	2x9.5	2x5	2x0.3	2x0.3
Nominal speed/ Nenn Drehzahl (min ⁻¹)	23	22	23	26	32	32
Slow speed/ Schleichgang (min ⁻¹)	-	-	-	5	5	-

Drives for venetian blinds are used in the head-rail of electrical venetian blinds.

Jalousieantriebe werden in der Kopfschiene von Jalousien eingesetzt.



>> Gearboxes/ Getriebe

» **Series PLG Planetary gearboxes (PLG)** have the highest continuous torque capacity of all types of gearbox; at the same time they have a very compact design, low weight and excellent efficiency. For our planetary gearboxes there are, depending on customer requirements, a variety of different materials combineable, whereby continuous torques reach up to 160 Nm, and ratios from 3:1 to 1012.5:1 are available.

» **Series STG Spirotec gearboxes (STG)** are gearboxes with right-angled output. Core element of the series STG is the spiral wheelset. It enables to reliably transmit high moment with comparatively small centre distance in a small space. The Spirotec Gearbox is outstanding quiet in operation and very high in lifetime.

» **Series SG Worm gearboxes (SG)** are noted for their very quiet running. The worm gear shaft has bearings on both sides and are available with different shaft positions or hollow shaft.

» **Bevel gearboxes (KG)** are characterized by a right-angled output without axle offset. They are particularly suitable for low installation conditions and, in addition to drivability, have a high degree of efficiency.

» **Baureihe PLG Planetengetriebe (PLG)** haben die höchsten zulässigen Dauerdrehmomente aller Getriebe bei gleichzeitig sehr kompakter Bauform, geringem Gewicht und ausgezeichnetem Wirkungsgrad. Bei unseren Planetengetrieben ist eine Vielzahl von verschiedensten Materialien je nach Kundenanforderungen kombinierbar, wobei Dauerdrehmomente bis zu 160 Nm betragen und Untersetzungen von 3:1 to 1012.5:1 erhältlich sind.

» **Baureihe STG Spirotec Getriebe (STG)** sind Getriebe mit rechtwinkligem Abtrieb. Das Herzstück der Baureihe STG ist der spiralverzahnte Radsatz. Dieser ermöglicht es mit vergleichsweise geringem Achsabstand auf kleinem Bauraum hohe Momente zuverlässig zu übertragen. Das Spirotec Getriebe zeichnet sich besonders hohe Laufruhe und Lebensdauer aus.

» **Baureihe SG Schneckengetriebe (SG)** zeichnen sich durch hohe Laufruhe aus. Die Schneckenradwelle ist beidseitig gelagert und ist in verschiedenen Wellenlagen bzw. mit Hohlwelle erhältlich.

» **Kegelradgetriebe (KG)** zeichnen sich durch einen rechtwinkligen Abtrieb ohne Achsversatz aus. Sie eignen sich besonders für niedrige Einbauverhältnisse und weisen neben Rücktreibbarkeit einen hohen Wirkungsgrad auf.



Planetary gearboxes/ Planetengetriebe		PLG 22	PLG 30	PLG 32	PLG 40 LB	PLG 42 K	PLG 42 S	PLG 52 EB	PLG 52 HT	PLG 52 H	PLG 60	PLG 60 LB	PLG 63 EP	PLG 63 HT	PLG 75 EP	PLG 75 HT	PLG 80 LB	PLG 95 HT	
Continuous torque/ Dauerdrehmoment	Nm	up to 0.2	up to 0.4	up to 0.4	up to 7	up to 0.7	up to 3.5	up to 1.2	up to 2.0	up to 1.2	up to 5	up to 40	up to 5	up to 15	up to 10	up to 25	up to 54	up to 40	
Acceleration torque/ Beschleunigungsmoment	Nm	up to 0.4	up to 0.8	up to 0.8	up to 14	up to 1.4	up to 1.8/7	up to 2.4	up to 2.8	up to 2.4	up to 7.5	up to 40	up to 10	up to 30	up to 16	up to 50	up to 110	up to 75	
Stages/ Stufe 1	i	4	4.5	4.5	3	4	4	3.33	3.33	4.5	3	3	3	3	4	4	3	4	
		5	6.25	6.25	4	6.25	6.25	4.5	4.5	6.25	4	4	4	4	5.5	5.5	4	5.5	
		8	8	8	5	8	8	6.25	6.25	8	7	5	7	7	7	7	7	5	7
		7			7			8	8	11.5	10	7	10	10	10	10	10	7	10
		8			8								8	14.5		14.5		8	
					10							10					10		
Continuous torque/ Dauerdrehmoment	Nm	up to 1	up to 0.8	up to 1.5	up to 7	up to 1.3	up to 6	up to 4	up to 8	up to 8	up to 25	up to 44	up to 22	up to 58	up to 38	up to 73	up to 54	up to 130	
Acceleration torque/ Beschleunigungsmoment	Nm	up to 1.5	up to 1.6	up to 3	up to 14	up to 2.6	up to 12	up to 5.5	up to 18	up to 16	up to 37.5	up to 44	up to 45	up to 70	up to 67	up to 130	up to 110	up to 258	
Stages/ Stufe 2	i	16	15	15	9	16	16	15	15	15	12	9	16.8	13.65	16.8	13.65	9	13.65	
		20	20.25	20.25	12	25	25	20.25	20.25	20.25	16	12	29.4	16.8	23.1	16.8	12	16.8	
		28	28.12	28.12	15	32	32	28.12	28.12	28.12	21	15	35	29.4	27.5	23.1	15	23.1	
		35	36	36	16	50	50	36	36	36	30	16	42	35	29.4	27.5	16	27.5	
		50	39	20	64	64	50	50	50	40	20	50	42	35	29.4	20	29.4		
		50		50	25			64	64	64	49	25	60.9	50	42	35	25	35	
					32						70	32			50	42	32	42	
					40								40		60.9	50	40	50	
					64								64					64	
Continuous torque/ Dauerdrehmoment	Nm	up to 1.5	up to 1.8	up to 4	up to 7	up to 3	up to 14	up to 15	up to 26	up to 24		up to 44	up to 58	up to 58	up to 90	up to 90	up to 54		
Acceleration torque/ Beschleunigungsmoment	Nm	up to 3	up to 3.6	up to 8	up to 14	up to 6	up to 28	up to 18	up to 35	up to 48		up to 44	up to 88	up to 88	up to 130	up to 130	up to 110		
Stages/ Stufe 3	i	64	91.12	91.12	60	100	100	69.44	91.12	91.12		60	70.56	70.56	70.56	70.56	60		
		80	126.56	126.5	80	128	128	91.12	126.56	126.56		80	84	84	84	84	80		
		112	162	162	100	156	156	126.56	162	162		100	100	100	100	100	100		
		140	175.78	225	120	200	200	162	225	225		120	147	147	115.5	115.5	120		
		196	288	288		256	256	225	288	288			175	175	147	147			
		245	400	312.5		312.5	312.5	288	400	400			210	210	175	175			
				400		400	400	400	512	512			250	250	210	210			
				512		512	512						304.5	350	250	250			
				569.5									350		304.5	350			
				1012.5									362.5		362.5				
											426.3		426.3						
											507.5		507.5						

Please check the actually possible ratio in the product catalogues, on our homepage.
Die jeweils mögliche Untersetzung bitte in den Produktkatalogen bzw. auf unserer Homepage prüfen.

Bevel gearboxes/ Kegelradgetriebe		KG 80	KG 120	KG 150	Worm and Spirotec gearboxes/ Schnecken- und Spirotecgetriebe	STG 65/ STG 65 H	SG 45	SG 62	SG 65	SG 80/ SG 80 H	SG 80 K	SG 85	SG 120/ SG 120 H	SG 120 K	
Continuous torque/ Dauerdrehmoment	Nm	up to 11	up to 40	up to 120	Continuous torque/ Dauerdrehmoment	Nm	up to 18	up to 0.75	up to 1.5	up to 4	up to 4	up to 3.5	up to 4	up to 15	up to 8
Acceleration torque/ Beschleunigungsmoment	Nm	up to 12	up to 80	up to 240	Acceleration torque/ Beschleunigungsmoment	Nm	up to 22	up to 1.5	up to 2	-	up to 8	up to 7	-	up to 30	up to 16
Stages/ Stufe 2	i	6	4,83	7.29	Stages/ Stufe 1	i	5	5	8	10.25	5	7	11.9	5	10
		10.5	7,40	13.18			10	10	11.33		10	10		8	25
		15	14,66	21.4			25	15	15		15	15		10	
			20,00	29.21				25	23		24	24.5		15	
			29,04	44.89					30	35		38		20	
	44,44	77.36			40	46		50		30					
	70,24				50	72		75		40					
Stages/ Stufe 3	i	25.2				75					50				
		30									60				
		44.1									70				
		52.5									80				
		63													
75															
91.35															

Other reduction ratios on request/ Weitere Untersetzungen auf Anfrage

Preferred series/ Vorzugsreihe Standard product/ Standardprodukt On request/ auf Anfrage See notes page 5/ Hinweise siehe S. 5

» Series BGE / DME

The controllers have been specially designed for optimum regulation of the speed, torque, and position of our dynamic motors. Please consider our wide range of integrated controllers we offer for our brushless DC and linear range.

» Baureihen BGE / DME

Die Steuerungen sind zur Regelung von Drehzahl, Drehmoment und Position optimal auf unsere dynamischen Motoren abgestimmt. Bitte beachten Sie auch unser umfangreiches Programm an integrierten Regel- und Steuerelektroniken für die bürstenlosen DC-Motoren und Linearmotoren.



	Bus interface/ Ansteuerung	Supply voltage range/ Spannungsbereich	Peak current/ Max. zulässiger Spitzenstrom	Speed regulation / torque / position/ Drehzahl- / Drehmoment- / Positionsregelung	Freely programmable/ Frei programmierbar	Safe torque off/ STO
BGE 42 attached	I/O	11.2 ... 44 VDC	34 A	✓ / - / -	--	--
BGE 3004 A	I/O	11.2 ... 44 VDC	34 A	✓ / - / -	--	--
BGE 5510 dPro	I/O, CANopen , Ether CAT , Ether Net/IP	9 ... 55 VDC	30 A	✓ / ✓ / ✓	✓	✓
BGE 6005 A	I/O, CANopen	10 ... 60 VDC	30 A	✓ / ✓ / ✓	optional	--
BGE 6060 A	I/O, CANopen , Ether CAT	10 ... 60 VDC	160 A	✓ / ✓ / ✓	optional	✓
DME 230x4	I/O, CANopen , Ether CAT	82 ... 253 VAC	17 A	✓ / ✓ / ✓	optional	✓
DME 400x8	I/O, CANopen , Ether CAT	90 ... 528 VAC	22 A	✓ / ✓ / ✓	--	✓

» **Series RE / ME / AE**

Brushless motors series BG and brush-type DC motors series GR can be fitted with encoders. There is wide range of optical and magnetic incremental encoders, absolute encoders and tachogenerators available. In some cases, encoders are already integrated into the motors. Combinations of encoders and brakes are possible. Depending on the motor-encoder combination, classes of protection up to IP 65 are possible.

» **Baureihen RE / ME / AE**

Bürstenlose Motoren Baureihe BG und bürstenbehaftete Motoren Baureihe GR können mit Gebersystemen ausgerüstet werden. Wählen Sie aus unserem umfangreichen Programm aus magnetischen und optischen Drehgebern, Absolutwertgebern und Tachogeneratoren. In einigen Fällen sind auch in den Motor integrierte Gebersysteme erhältlich. Kombinationen von Gebern und Bremsen sind möglich. Abhängig von der Motor-Geber-Kombination sind sogar Schutzarten bis IP 65 möglich.



	Impulses per revolution/ Impulse pro Umdrehung	Supply voltage/ Versorgungsspannung
MG/ME	2 / 12	5 V / 24V
RE 20	100	5 V
RE 22	256	5 V
RE 30	100 / 500	5 V / 24 V
RE 56	1000 / 2000	5 V
MR integrated	1024	internal
AE 38	12 bit singleturn / 16 bit multiturn	-
AE 65	13 bit singleturn / 12 bit multiturn	-

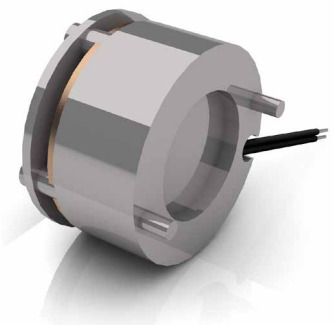
» Brakes/ Bremsen

» **Series E**

Brushless motors series BG and brush-type DC motors series GR can be fitted with brakes. As standard, power-off brakes are employed, i.e. the brake operates when no voltage is applied and releases when current flows. Power-on brakes are available on request. IP 54 covers are available for all brakes. Depending on the motor-brake combination, classes of protection up to IP 65 are possible.

» **Baureihe E**

Bürstenlose Motoren Baureihe BG und bürstenbehaftete Motoren Baureihe GR können mit Bremsen ausgerüstet werden. Es werden standardmäßig Ruhestrombremsen geliefert, d. h. die Bremsung erfolgt, wenn keine Spannung anliegt bzw. öffnet, wenn Strom fließt. Arbeitsstrombremsen sind auf Anfrage erhältlich. Für alle Bremsen sind Schutzhauben IP 54 erhältlich. Abhängig von der Motor-Bremse-Kombination sind sogar Schutzarten bis IP 65 möglich.



	Rated voltage/ Betriebsspannung	Power consumption/ Aufnahmeleistung	Brake torque/ Bremsmoment
E 22 R	24 VDC	2.5 W	0.1 Nm
E 38 R	24 VDC	5 W	0.2 Nm
E 46 A	24 VDC	6.3 W	0.3 Nm
E 90 R	24 VDC	8 W	1 Nm
E 100 A	24 VDC	8 W	1.5 Nm
E 100 R	24 VDC	9 W	1.5 Nm
E 300 A	24 VDC	10 W	3 Nm
E 310 R	24 VDC	12.7 W	3.3 Nm
E 600 R	24 VDC	14.7 W	7 Nm

» Representative, Distributors and Offices/ Vertretungen und Vertriebsgesellschaften

GERMANY

Dunkermotoren GmbH

Postleitzahl 0 - 32499
Simone Weidensteiner · Tel. +49 7703 930-464
simone.weidensteiner@ametek.com

Postleitzahl 32500 - 59999
Robert Ravic · Tel. +49 7703 930-588
robert.ravic@ametek.com

Postleitzahl 60000 - 77999
Georg Schwarz · Tel. +49 7703 930-164
georg.schwarz@ametek.com

Postleitzahl 78000 - 79999
Felix Hösl · Tel. +49 7703 930-455
felix.hoesl@ametek.com

Postleitzahl 80000 - 99999
Frank Intlekofer · Tel. +49 7703 930-306
frank.intlekofer@ametek.com

AUSTRIA

Dunkermotoren GmbH

Frank Intlekofer · Tel. +49 7703 930-306
frank.intlekofer@ametek.com

SWITZERLAND

Dunkermotoren GmbH

Simone Weidensteiner · Tel. +49 7703 930-464
simone.weidensteiner@ametek.com

EUROPE AND OVERSEAS

Australia
M Rutty & Co. Pty Ltd
4 Beaumont road · Mount Kuring-Gai 2080
Kurt Weber - Engineering Account Manager
Tel. +61 2 9457224-5
kweber@mrutty.com.au · sales@mrutty.com.au
www.mrutty.com.au

Belgium/ Luxembourg
ERIKS bv
Aandrijftechniek Schoonhoven
Broeikweg 25 · 2871 RM Schoonhoven
Tel. +31 (182) 3034-56 · Fax +31 (182) 3869-20
www.elmeq.nl · www.eriks.nl
info.schoonhoven@eriks.nl

Brazil
Dunkermotoren Brasil-Latam
Av. Antonio Artoli · 570 Bloco F · Swiss Park Office
Campinas · São Paulo · Brazil · CEP13049-900
Tel. +55 19-997978947/ 99828-3521
marcelo.martelli@ametek.com

China
East China - Dunkermotoren (Taicang) Co.,Ltd
No. 9 Factory Premises · 111 North · Dongting Road
Taicang Economy Development Area
Taicang 215400, Jiangsu Province
Tel. +86 512 88898889-103 · Fax +86 512 8889889-0
sales.cn@dunkermotoren.com

South China - Dunkermotoren (Taicang) Co.,Ltd.
Guangzhou Representative Office
Unit 1410-1412, 14/F, Yi'an Plaza, No.33 Jianshe Liu
Road, Yuexiu District · Guangzhou City, Guangdong
Province, 510060 P.R.China
Tel. +86 20 83634768-126 · Fax +86 20 8363-3701
sales.cn@dunkermotoren.com

North China - Dunkermotoren (Taicang) Co.,Ltd.
Beijing Representative Office
West side on 2nd floor, Jingdongfang Building, Jiuxi-
anqiao, Beijing 100022, P.R.China
Tel. +86 10 85262111-63 · Fax +86 10 85262141-63
sales.cn@dunkermotoren.com

Czech Republic
RAVEO s.r.o.
ř. Tomáše Bati 1851 · 76502 Otrokovice
Tel. +420 577 700 150 · info@raveo.cz
www.raveo.cz

Denmark
DJ Stork Drives ApS
Naverland 2, 10 · 2600 Glostrup
Tel. +45 89882416 · www.storkdrives.com
ulrik.eriksen@storkdrives.com

Finland
WEXON OY
Juhaniantie 4 · 01740 Vantaa
Tel. +358 929044-0 · Fax +358 929044-100
www.wexon.fi · wexon@wexon.com

France
Dunkermotoren France
AMETEK SAS
Bâtiment le Cobalt
470 Route du Tilleul · 69270 Cailloux sur Fontaines
Tel. +33 472 2922-90 · Fax +33 474 7073-48
sales.fr@dunkermotoren.com

Great Britain
Dunkermotoren UK
AMETEK (GB) Ltd.
Steyning Way · Bognor Regis · PO22 9ST
Tel. +44 124 3833-418
sales.uk@dunkermotoren.com

India
AMETEK Instruments India Private Limited
306, Delta Wing, 3rd Floor,
Raheja Towers, Anna Salai,
Chennai - 600 002
Mobile +91 97404 39955
rajkumar.natarajan@ametek.com

Israel
AMETEK
HaBrosh St 15 · 99795 Petahia
Tel. +972 52 702 9555
yuval.maimoni@ametek.com

Italy
Dunkermotoren Italy
c/o AMETEK SRL
Via della Liberazione 24
IT-20068 Peschiera Borromeo (MI)
Tel. +39 02 94693233
sales.it@dunkermotoren.com

Korea
AMETEK Co. Ltd.
#309, 3rd FL, Gyeonggi R&DB Center, 105, Gwanggyo-ro
Yeongtong-gu, Suwon-si, Gyeonggi-do, 16229
Tel. +82 31 888 5257 · Fax +82 31 888 5228
kwonsoon.hwang@ametek.com

Netherlands
ERIKS bv
Aandrijftechniek Schoonhoven
Broeikweg 25 · 2871 RM Schoonhoven
Tel. +31 (182) 3034-56 · Fax +31 (182) 3869-20
www.elmeq.nl · www.eriks.nl
info.schoonhoven@eriks.nl

Norway
DJ Stork Drives
Storgata 15 · NO-2750 Gran
Tel. +47 6199 3001
www.storkdrives.com · arve.stensrud@storkdrives.com

Poland
P.P.H. Wobit E.K.J. Ober S.C.
Deborzyce 16, 62-045 Pniewy
Tel. +48 61 22274-10 · Fax +48 61 22274-39
www.wobit.com.pl · wobit@wobit.com.pl

Russia
Technics and Technology
Lodeynopolskaya st. 5 · 197110 Saint-Petersburg
Tel. +7 812 30398-63 · Fax +7 812 33589-07
www.tplus.spb.ru · Pavel-tplus@mail.ru

Slovakia
RAVEO s.r.o.
ř. Tomáše Bati 1851 · 76502 Otrokovice
Tel. +420 577 700 150 · info@raveo.cz
www.raveo.cz

Spain
Elmeq S.L.
C/Tarragona 109 Planta · 16 08014 Barcelona
Tel. +34 93 42270-33 · Fax +34 93 43236-60
www.elmeq.es · elmeqcontact@elmeq.es

Sweden
Stork Drives AB
Box 1158 · Strandväg 116 · SE-171 54 Solna
Tel. +46 8 63560-00 · Fax +46 8 63560-01
www.storkdrives.com · info@storkdrives.com

Taiwan
NRC Engineering & Precision Drives Co., Ltd.
17F., No. 890 · Jingguo Rd., Luzhu Dist.
Taoyuan City 33858
Tel. +886 (0)3-316-1838 · Fax +886 (0)3-316-1951
info@nrc.com.tw · www.nrc-precidives.com

Turkey
MiMTECH OTOMASYON VE TICARET LTD. ŞTİ
Aziziye Mah. (Ho dere Cad) · ehit Mahir Turan Cad. No: 3
06690 Çankaya-Ayrancı-Ankara
Tel. +90 312 440 79 50 / +90 312 440 79 60
Fax +90 312 442 28 03
info@mimtech.com.tr · www.mimtech.com.tr

MOPA Endüstriyel Ürünler Pazarlama A.S.
Harmandere Mah. · Sehîr Mehmet Güney Sok No:11
34912 Kurtköy/ Pendik/ İstanbul
Tel. +90 216 59336-87 · Fax +90 216 48250-52
www.mo-pa.com.tr · bilgi@mo-pa.com.tr

United States of America
Dunkermotoren USA Inc.
1500 Bishop Court · Mount Prospect, IL 60056
Tel. +1 773 289-5555 · Fax +1 224 293-1301
www.dunkermotoren.com · info@dunkermotoren.com